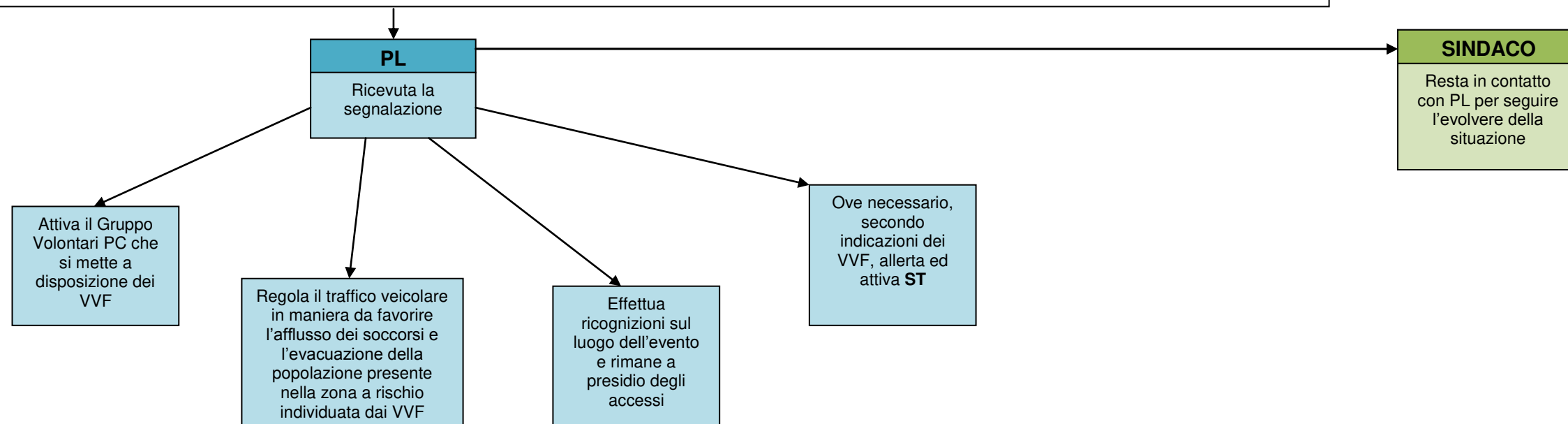


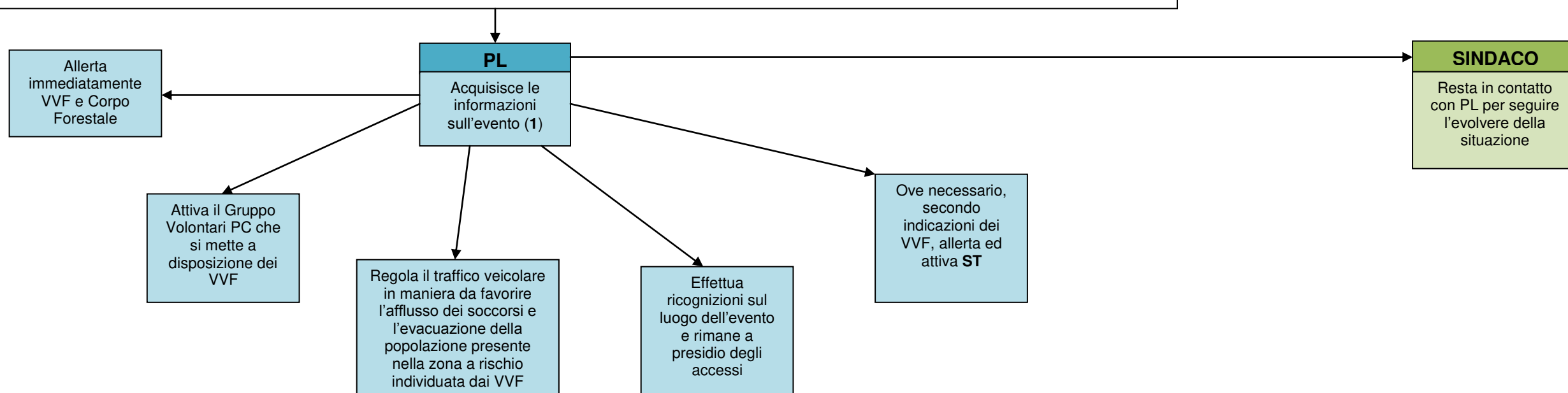
## DOTAZIONE SALE OPERATIVE

<b>ITEM</b>	<b>SOGGETTO RESPONSABILE</b>
<i>Copia del PPC in versione aggiornata e relative planimetrie</i>	PM
<i>Elenco aggiornato referenti per acquisizione materiali e mezzi d'opera</i>	ST
<i>Elenco aggiornato referenti per luoghi di accoglienza e ricovero</i>	SS
<i>Elenco aggiornato referenti elementi sensibili (scuole, centri anziani, etc..)</i>	SS
<i>Elenco aggiornato referenti per fornitura generi di conforto</i>	SS
<i>Chiavi di accesso ai punti di accoglienza</i>	ST
<i>Planimetrie aggiornate reti idriche ed elettriche comunali</i>	ST
<i>Carta degli interventi di protezione civile in casi di precipitazione nevosa eccezionale</i>	PM

**EVENTO INCENDIO BOSCHIVO – PIANO OPERATIVO – SEGNALAZIONE PROVENIENTE DA STRUTTURA OPERATIVA ESTERNA (VVF, CFS, CC, PS, etc..)**

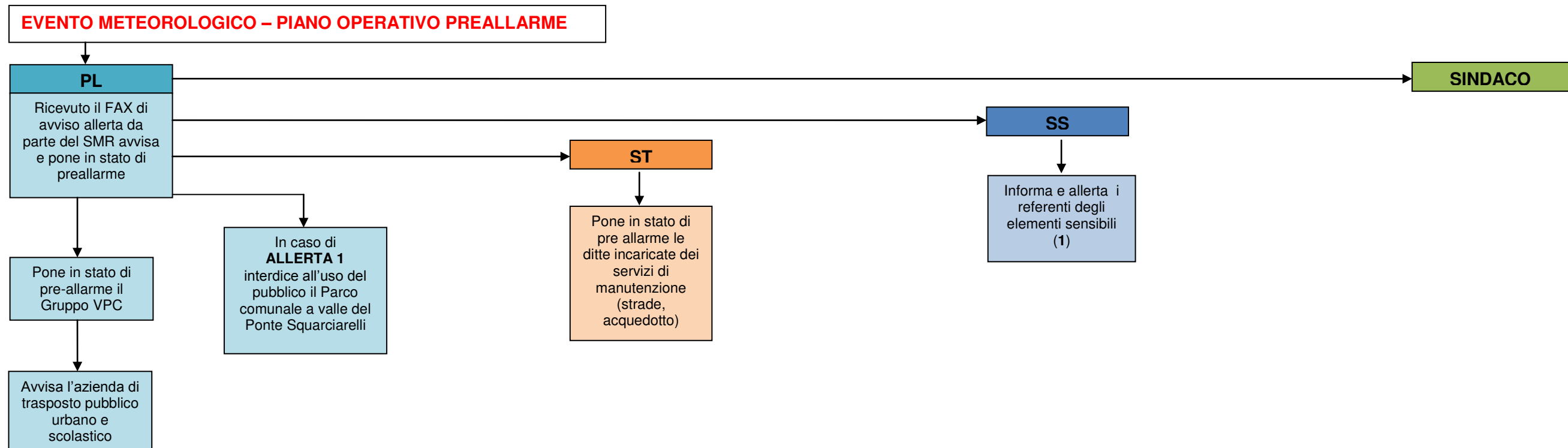


**EVENTO INCENDIO BOSCHIVO – PIANO OPERATIVO – SEGNALAZIONE NON PROVENIENTE DA STRUTTURA OPERATIVA ESTERNA**



(1) Nominativo e recapito del segnalatore, ubicazione esatta dell'evento, indicazioni sulla gravità/estensione, disponibilità di vie d'accesso, eventuale presenza sul posto di persone e mezzi già impegnati nell'attività di estinzione

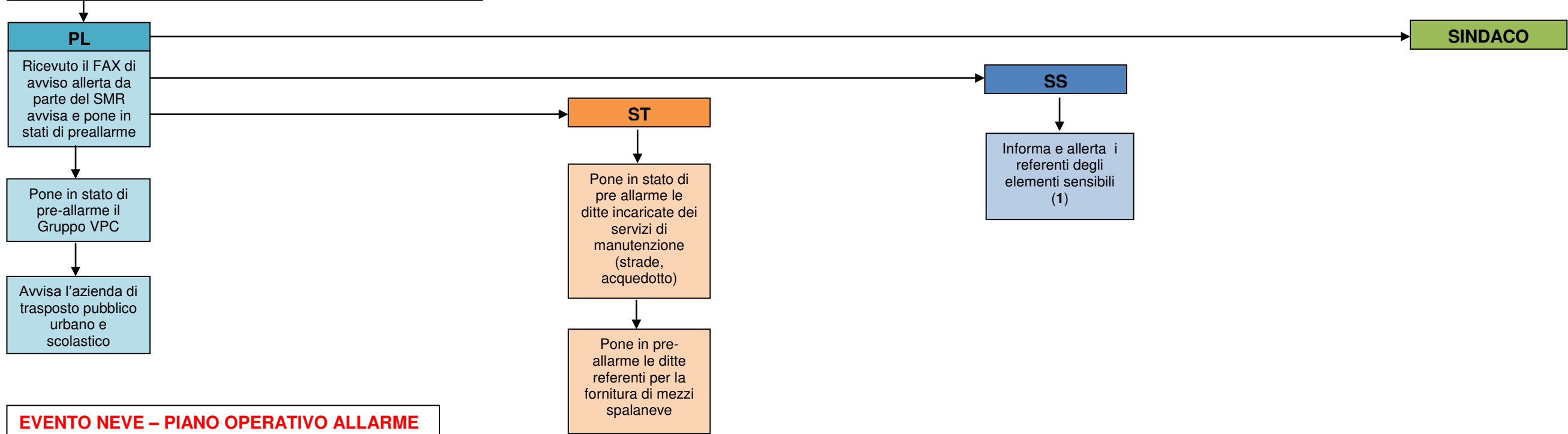
<b>PL</b>	Polizia Locale
<b>ST</b>	Servizio Tecnico



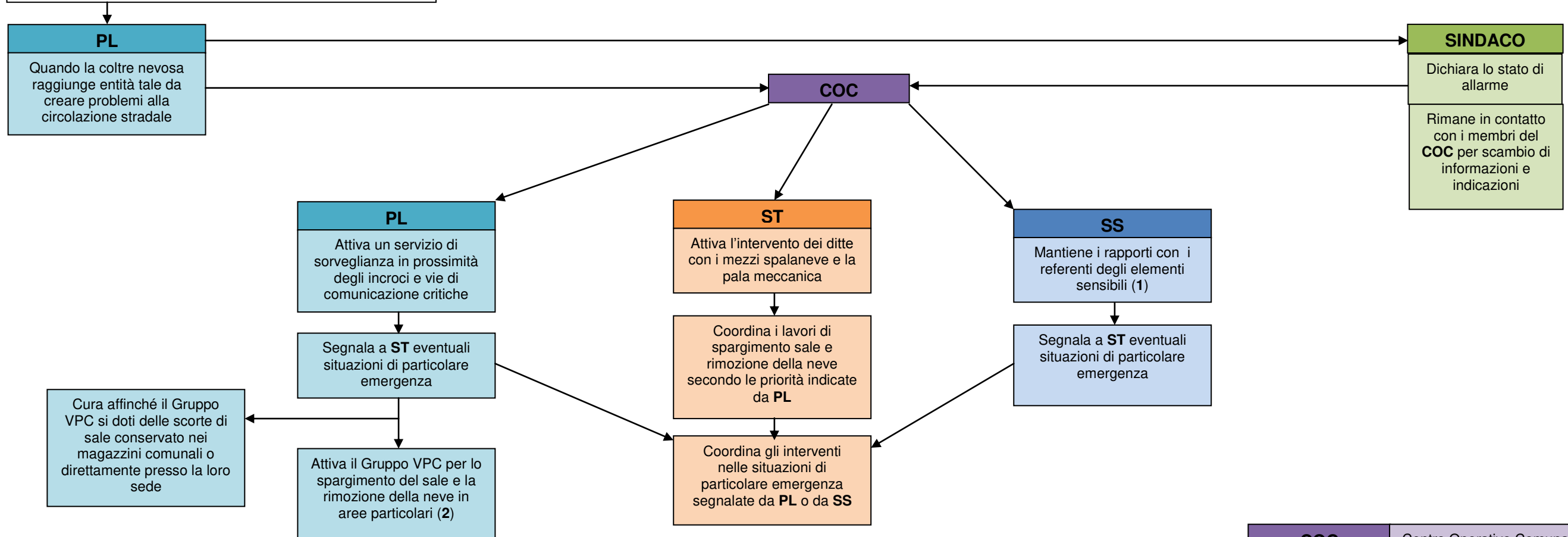
(1) **Elementi sensibili:** Scuole, case di cura, centri anziani, ....

<b>PL</b>	Polizia Locale
<b>ST</b>	Servizio Tecnico
<b>SS</b>	Servizi Sociali

**EVENTO NEVE – PIANO OPERATIVO PREALLARME**



**EVENTO NEVE – PIANO OPERATIVO ALLARME**

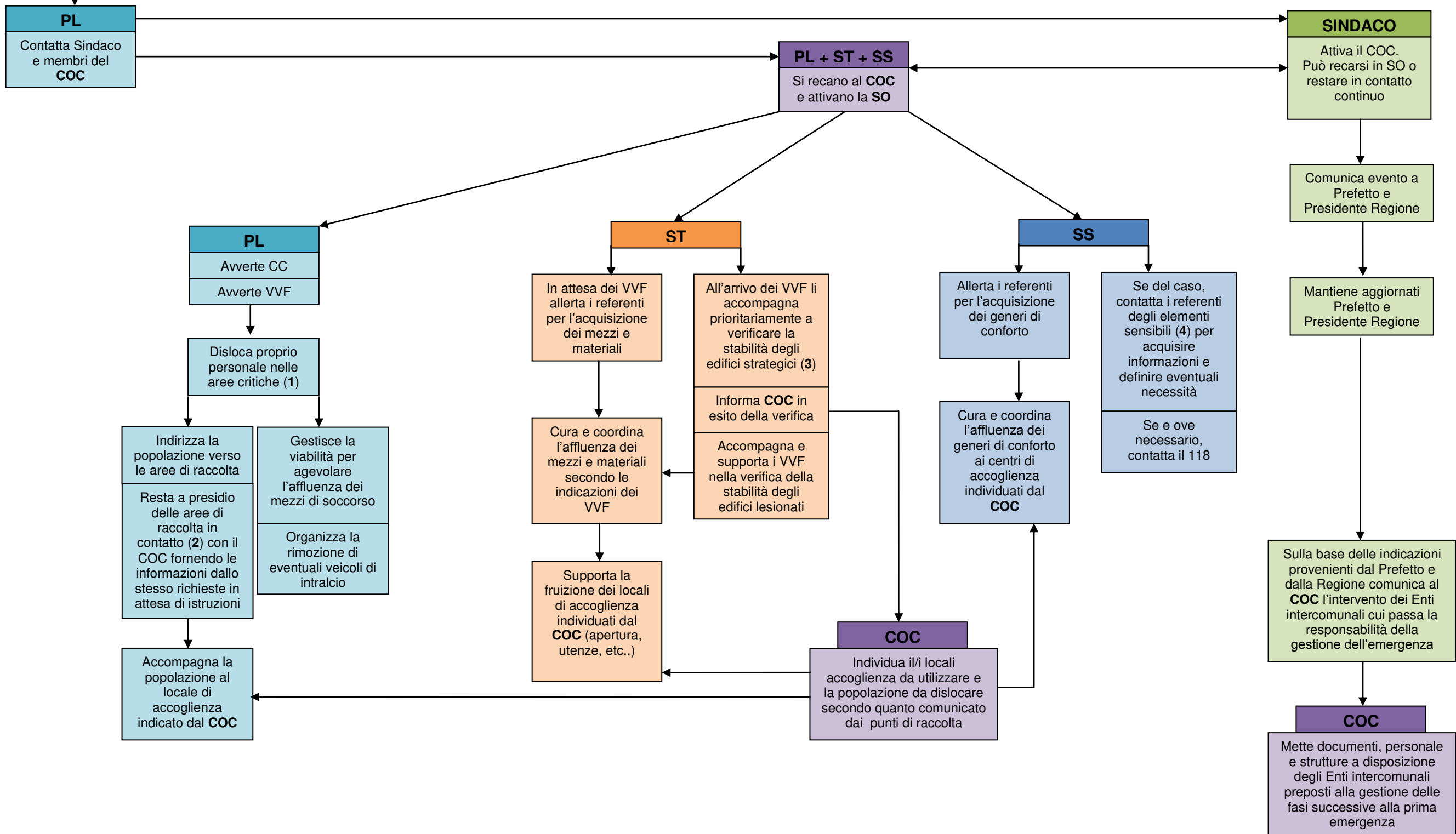


(1) Elementi sensibili: Scuole, case di cura, centri anziani, ....

(2) Aree interne ed esterne accesso scuole, chiese, centri anziani, case di riposo, etc..

<b>COC</b>	Centro Operativo Comunale
<b>PL</b>	Polizia Locale
<b>ST</b>	Servizio Tecnico
<b>SS</b>	Servizi Sociali

**EVENTO SISMA – PIANO OPERATIVO DI PRIMA EMERGENZA**



(1) **Aree critiche:** Centro Storico, Corso del Popolo, Via Isonzo, Via del Boschetto, Via Vecchia di Marino, Via Campi di Annibale, Colle delle Streghe

(2) **Collegamento via radio o su rete cellulare**

(3) **Edifici strategici:** Sala Operativa e locali di accoglienza

(4) **Elementi sensibili:** Scuole, case di cura, centri anziani, ....

<b>COC</b>	Centro Operativo Comunale
<b>PL</b>	Polizia Locale
<b>ST</b>	Servizio Tecnico
<b>SS</b>	Servizi Sociali